

LEGENDA

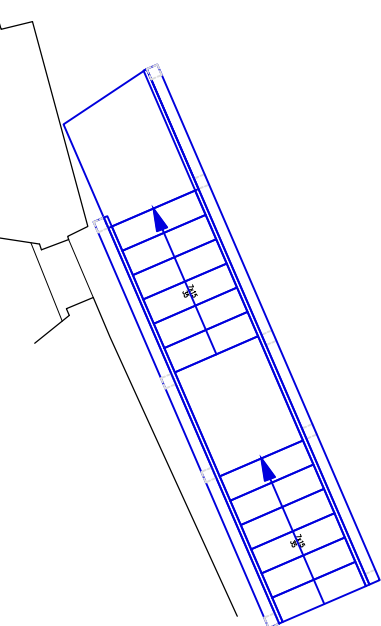
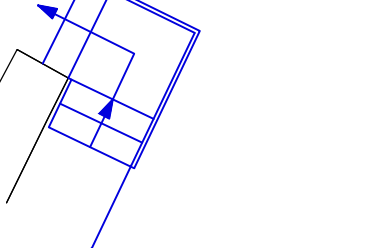
- 1 - SIEŃ
- 2 - REFĘKTARZ
- 3 - SIONKA
- 4 - KUCHNIA
- 5 - MAGAZYN
- 6 - STUDNIA
- 7 - PODRĘCZNY MAGAZYN
- 8 - KLOAKA
- 9 - WOZOWNIA
- 10 - PIEKARNIA
- 11 - SIONKA
- 12 - SKARBIEC
- 13 - SALA MUSKATY+LOCH
- 14 - POM. TECHNICZNE OCHRONY
- 15 - GŁÓWNA KLATKA SCHODOWA

MURY ISTNIEJĄCE

PROJEKTOWANE
WYMIANA PODŁOGI

ELEMENTY
PROJEKTOWANE

PROJEKTOWANE SCHODY
ZEWNĘTRZNE



WEJŚCIE

UWAGA!
PRZED WYKONANIEM FAKTYCZNE WYMIARY
NALEŻY SPRAWDZIĆ NA BUDOWIE

architektoniczna pracownia projektowa 31-939 Kraków, os.Kolorowe 12/19		
MK		
Investor:	MAZELNIA - NADWISLANSKI PARK ETNOGRAFICZNY w WYGLĘDZOWIE	
Projekt:	REMONT I PRZEBUDOWA ZAMKU LIPOWIEC WRAZ Z PRZEBUDOWĄ BUDYNKÓW GOSPODARZYCH PODDAMCZA NA PUNKT OBSŁUGI TURYSTÓW Z INFRASTRUKTURĄ WEWNĘTRZNA	RYS.100
Adres:	32-651, Babice, ul. Podzamcze 1	
Termin rys.:	RZUT PARTERU - ZAMEK	Skala: 1:100
Faza/braza:	PW / ARCHITEKTURA	Data: IV 2016
Projektant:	mgr inż. arch. Marcin Kozub RP Up 44394	
Sprawdzający:	mgr inż. arch. Agnieszka Praska	
Współpraca:	mgr inż. arch. Sabina Chodyna	