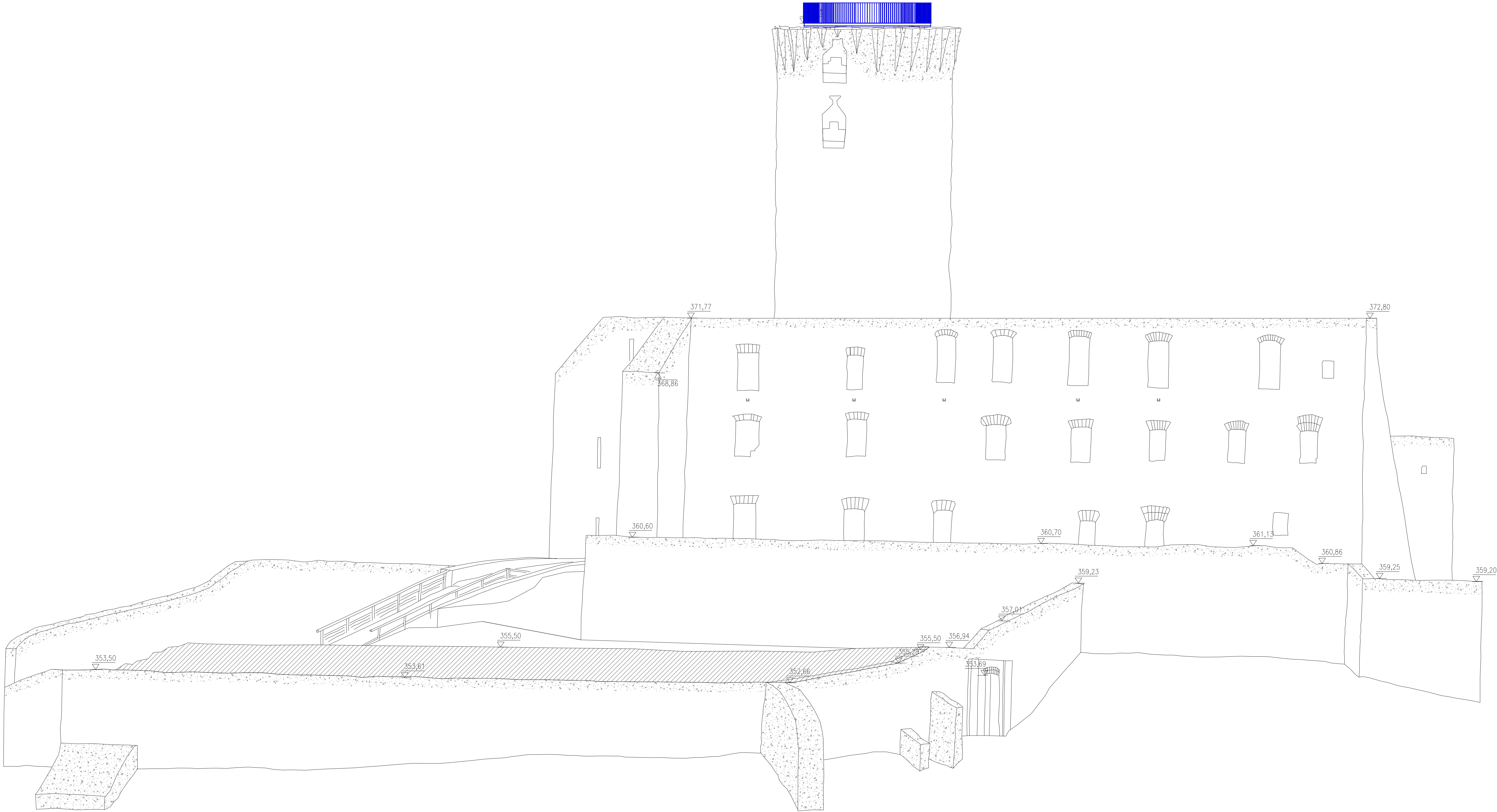


LEGENDA:

- PRZEMUROWANIA
- DOMUROWANIA



architektoniczna pracownia projektowa 31-939 Kraków, os.Kolorowe 12/19		
MK		
Inwestor:	MUZJUM - NADWISLAŃSKI PARK ETNOGOSPODARSTWO W WYGBELŻOWIE (ZAMEK LIPÓWIEC)	RYS.302
Projekt:	REKONSTRUKCJA I PRZEBUDOWA ZAMKU LIPÓWIEC WRAZ Z PRZEBUDOWĄ BUDYNKÓW GOSPODARSTWA I PRZEDSIĘWZIĘCIA NA PUNKT OBROTU TURYSTÓW Z INFRASTRUKTURĄ WYMIENIENIA	
Adres:	32-551, Babice, ul. Podzamcze 1	
Temat rys.:	ELEWACJA POŁNOČNO- WSCHOĐNA	
Faza/branża:	PW / ARCHITEKTURA	
Projektant:	mł. inż. arch. Maciej Kozub RP Up. 44384	Data: IV/2016
Sprawdzający:	mł. inż. arch. Marian Mikołajski RP Up. 23594	
Współpraca:	mł. inż. arch. Agnieszka Przysta mł. inż. arch. Sabina Chodyna	