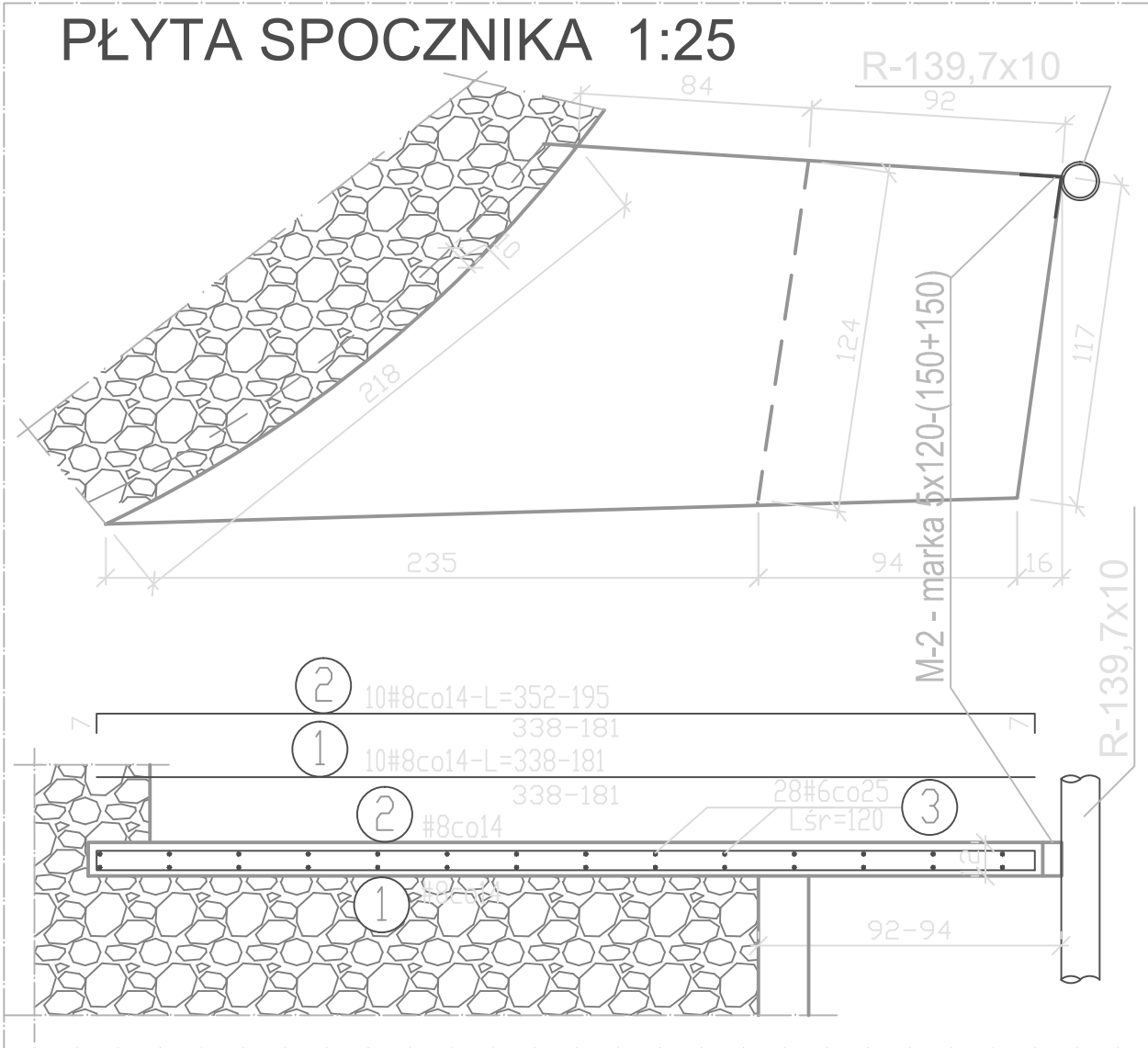
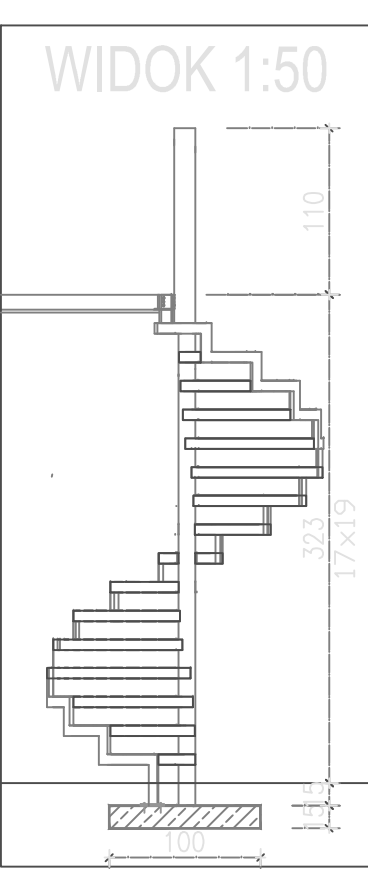
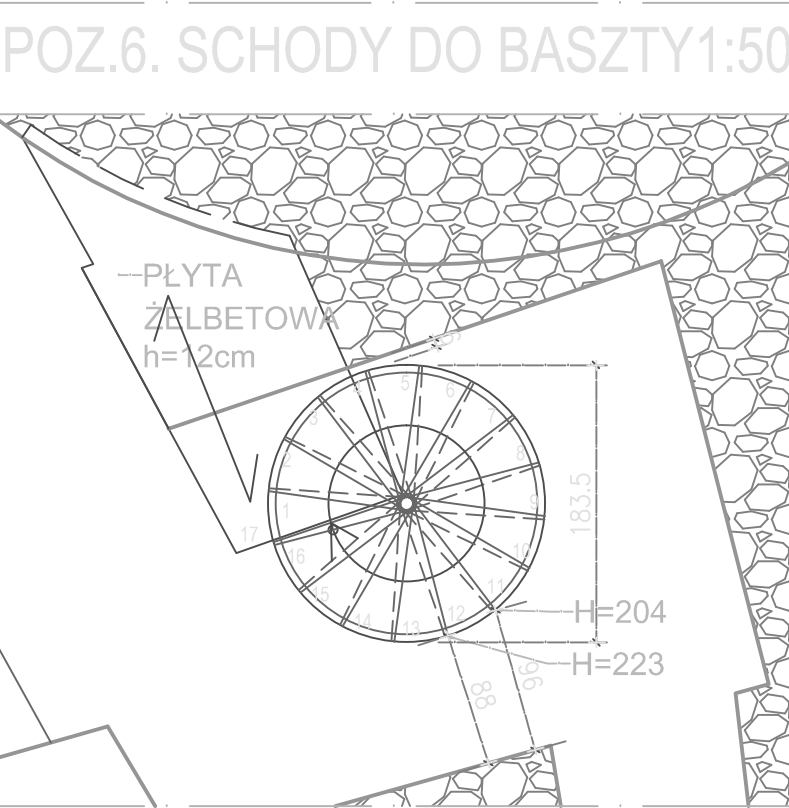


Zestawienie stali profilowej - POZ.6.									
Nr	Profil	Ilość eleme ntów	Dług. [m]	Ciężar jednost kowy [kg/m]	Ciężar 1 szt. [kg]	Ciężar całk. [kg]	Łączn a pow. malow [m2]	Mate riał	Uwagi
1	GZP-50x30x3	32	0,83	3,3	2,74	87,65	3,99	18G2	POZ.6
2	GPZ-70x30x3	16	0,43	4,25	1,83	29,24	1,31	18G2	POZ.6
3	GPZ-70x30x3	17	0,26	4,25	1,11	18,79	0,84	18G2	POZ.6
4	bl-5x120	1	0,30	4,71	1,41	1,41	0,08	18G2	POZ.6
5	R-139,7x10	1	4,48	32	143,36	143,36	1,98	18G2	POZ.6
6	bl-12x400	1	0,40	11,05	4,42	4,42	0,35	18G2	POZ.6
7	M12	4	0,24	0,89	0,21	0,85			POZ.6
8	Płaskow 120x5	1	6,20	4,71	29,20	29,20	1,55	18G2	balustrada
9	Płaskow 50x5	1	5,31	1,97	10,46	10,46	0,59	18G2	balustrada
10	Płaskow 50x5	94	1,30	1,97	2,56	240,73	13,44	18G2	balustrada
Suma					Ciężar [kg]	566,12	Pow.24,13[m2]		

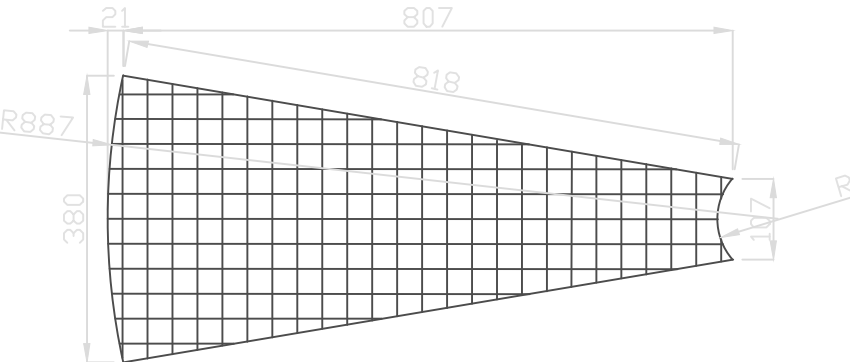
UWAGA:

- 1.RYSUNEK ROZPATRYWAĆ ŁĄCZNIE Z PROJEKTEM ARCHITEKTONICZNYM
- 2.RYSUNEK BALUSTRADY W PROJEKCIE ARCHITEKTURY

ZAMEK LIPOWIEC - zestawienie stali zbrojeniowej. RYS.NR.15									
Poz.	A-III N #	A-III #	Długość cm	Szt./Ele ment	Elem entów	Łączn ie	A-III N		A-III
							#8	#12	#6
1	8		260	10	1	10	26,00	---	---
2	8		275	10	1	10	27,50	---	---
3		6	120	28	1	28	---	---	33,60
4	12		95	14	1	14	---	13,30	---
5	12		72	2	1	2	---	1,44	---
Razem mb							53,50	14,74	33,60
Ciężar kg/mb							0,394	0,887	0,222
Razem kg							21,10	13,08	7,45
Ogółem							34,18		7,45

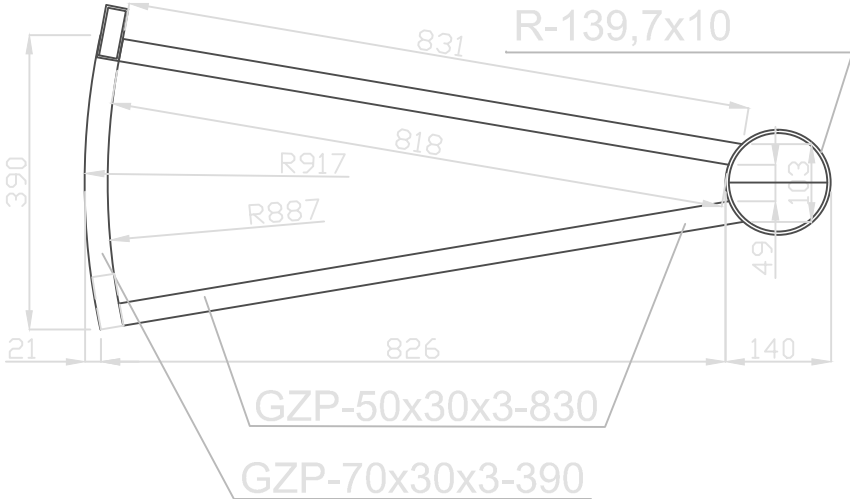


KRATA WEW. STOPNIA 1:10

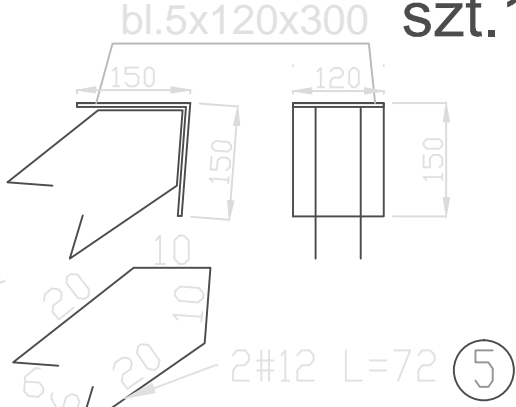


KRATA KWO 33x33/20x3/szt.16

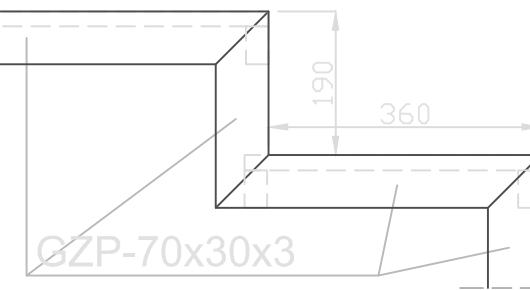
RAMKA ZEW. STOPNIA 1:10



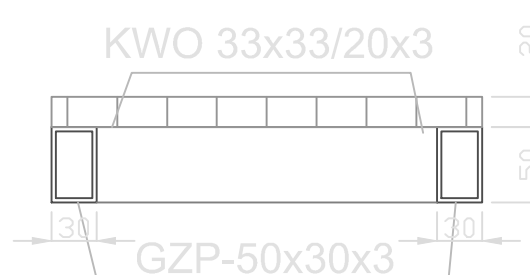
MARKA M-2 1:10
szt.1



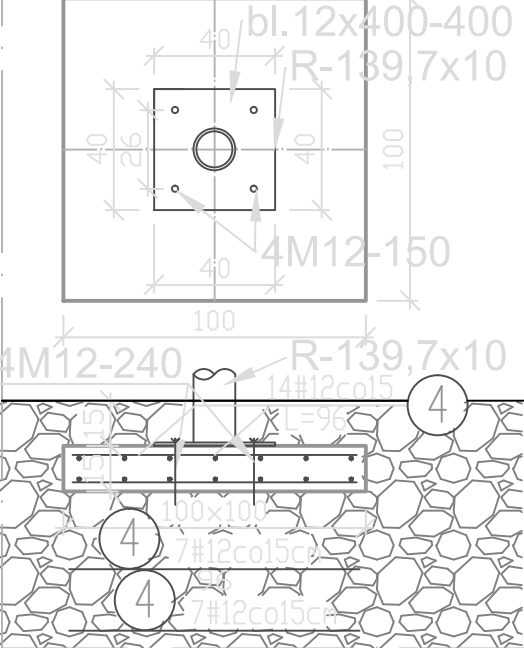
WIDOK 1:10



PRZEKRÓJ 1:5



PODSTAWA 1:25



MK	architektoniczna pracownia projektowa	
	31-939 Kraków, os.Kolorowe 12/19	
Inwestor:	MUZEUM - NADWIŚLAŃSKI PARK ETNOGRAFICZNY w WYGIĘLZOWIE i ZAMEK LIPOWIEC	K-15W.
Projekt:	REMONT I PRZEBUDOWA ZAMKU LIPOWIEC WRAZ Z PRZEBUDOWĄ BUDYNKÓW GOSPODARCZYCH PODZAMCZA NA PUNKT OBSŁUGI TURYSTÓW Z INFRASTRUKTURĄ WEWNĘTRZNĄ	
Adres:	32-551, Babice, ul. Podzamcze 1	
Temat rys.:	SCHODY OKRĄGŁE WEJŚCIA DO WIEŻY .	Skala: 1:25
Faza/branża:	PROJEKT WYKONAWCZY - KONSTRUKCJA	Data: IV.2016
Projektant:	inż JERZY BORKOWSKI upr.nr G.P.IV.63/108/75	
Opracował:	inż JERZY BORKOWSKI upr.nr G.P.IV.63/108/75	
Współpraca:		