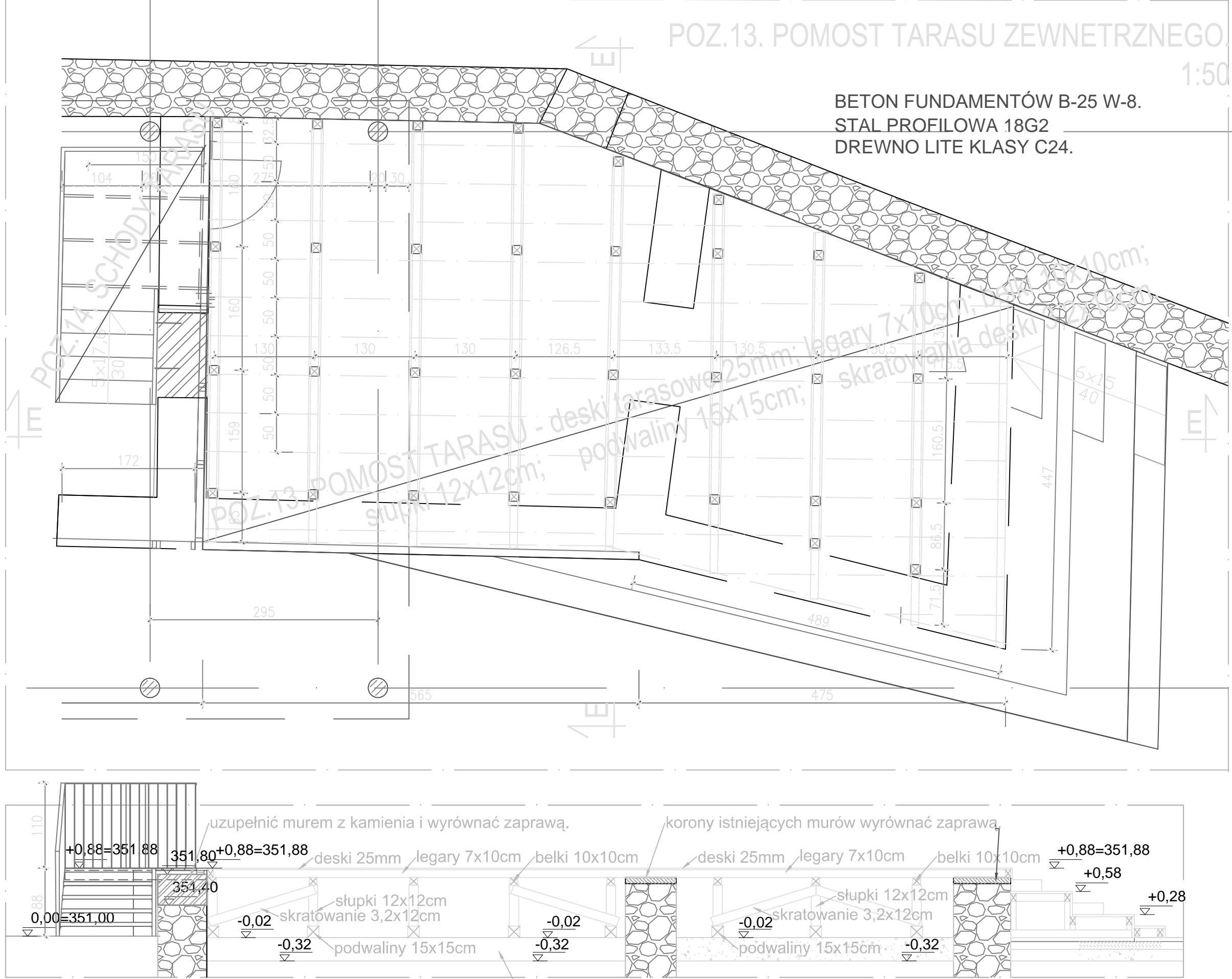
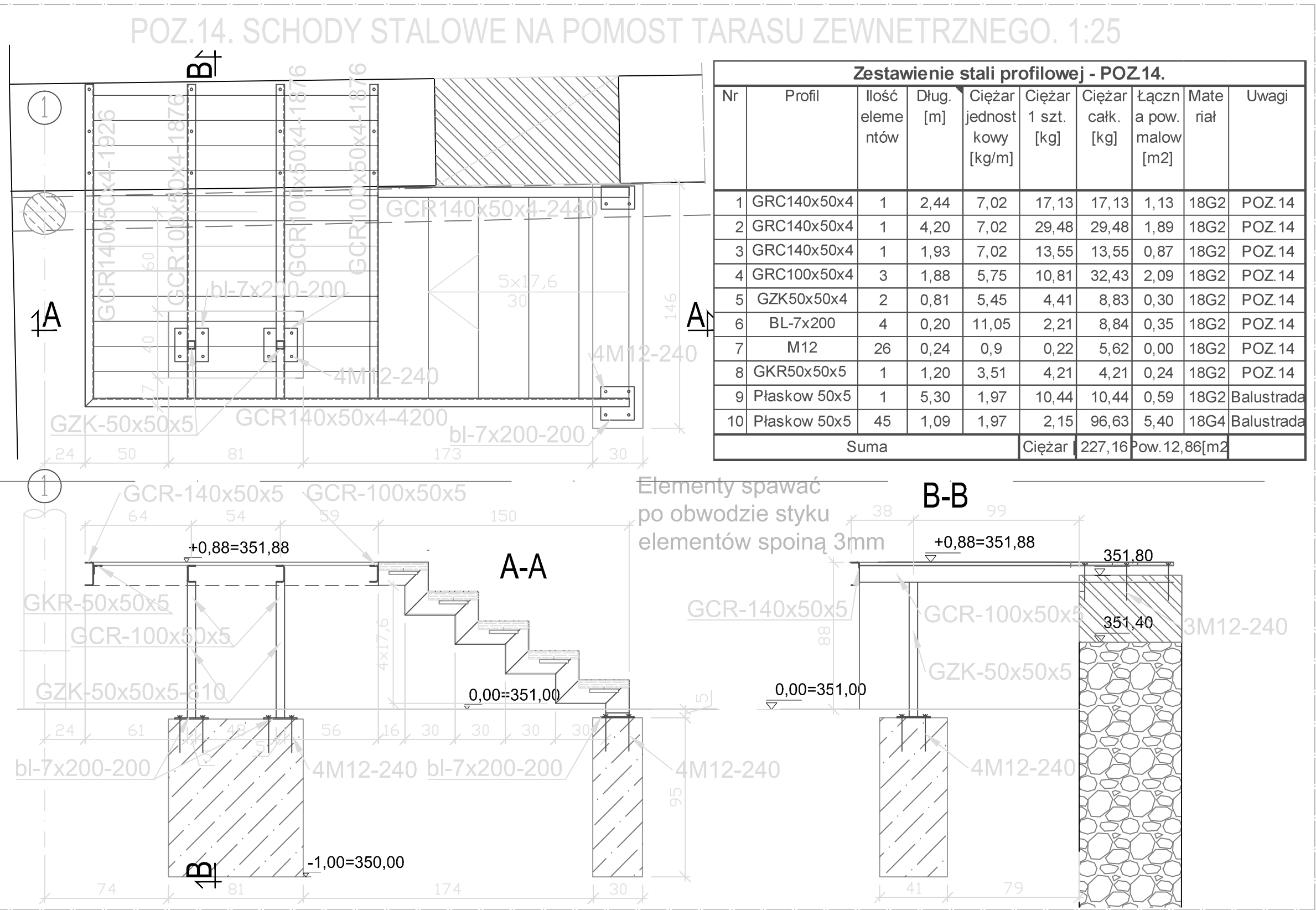


UWAGA:

1. Pomost drewniany, z desek tarasowych gr 25mm na legarach drewnianych bxb=7x10cm w rozstawie osiowym co 50cm.
2. Legary na poprzecznych belkach rusztu drewnianego 10x10cm w rozstawie co 130cm.
3. Słupki 12x12cm podpierające belki rusztu w rozstawie osiowym 130x156cm.
4. Poprzecznie ułożone podwaliny pod słupki 15x15cm na warstwie wyrównanego i ubitego żwiru o gr 30cm.
5. Wszystkie połączenia elementów konstrukcyjnych wykonać jako typowe połączenia ciesielskie.
6. Usztywnienie poprzeczne i podłużne wykonać jako skratowanie deskami 3,2x15cm w skrajnych traktach.
7. Elementy siedzisk przylegających do pomostu wykonać analogicznie z przekroi jak konstrukcja pomostu tarasu.
8. Wszystkie elementy drewniane zabezpieczyć przed montażem przeciwwilgociowo i przeciwpożarowo.



ZESTAWIENIE TARCICY

Zestawienie drewna konstrukcji tarasu zewnętrznego P.O.T - POZ.13.								
Nr	Nazwa i wymiar przekroju	Ilość	Dług. [m]	Długość łączna	Objętość elementu	Objętość całkowita	Materiał	Uwagi
1	Deski tarasowe 2,5	70m ²				1,75	C24	taras
2	Legary 7x10	13	5,20	67,6	0,04	0,47	C24	taras
3	Legary 7x10	12	5,30	63,6	0,04	0,45	C24	taras
4	Belki 10x10	9	5,60	50,4	0,06	0,50	C24	taras
5	Słupki 12x12	32	0,80	25,6	0,01	0,37	C24	taras
6	Podwaliny 15x15	9	5,60	50,4	0,13	1,13	C24	taras
7	Stężenia3,2x15	18	1,75	31,5	0,01	0,15	C24	taras
8	Stężenia3,2x15	12	1,45	17,4	0,01	0,08	C24	taras
9	Beleczki 7x10	7	4,80	33,6	0,03	0,24	C24	siedziska
10	Beleczki 7x10	4	6,80	27,2	0,05	0,19	C24	siedziska
11	Podwaliny 10x10	5	1,70	8,5	0,02	0,09	C24	siedziska
12	Podwaliny 10x10	8	0,80	6,4	0,01	0,06	C24	siedziska
13	Stężenie 5x15	12	1,45	17,4	0,01	0,13	C24	siedziska
14	Stężenie 5x15	18	1,75	31,5	0,01	0,24	C24	siedziska
15	Obud. deski 3,2x15	4	16,00	64	0,08	0,31	C24	siedziska
Suma					Obj.=m3	6,16		



architektoniczna
pracownia projektowa
31-939 Kraków, os.Kolorowe 12/19

Inwestor:	MUZEUM - NADWIŚLAŃSKI PARK ETNOGRAFICZNY w WYGIELZOWIE i ZAMEK LIPOWIEC	K-8W.
Projekt:	REMONT I PRZEBUDOWA ZAMKU LIPOWIEC WRAZ Z PRZEBUDOWĄ BUDYNKÓW GOSPODARCZYCH PODZAMCZA NA PUNKT OBSŁUGI TURYSTÓW Z INFRASTRUKTURĄ WEWNĘTRZNĄ	
Adres:	32-551, Babice, ul. Podzamcze 1	
Temat rys.:	POMOST TARASU ZEWNĘTRZNEGO POT.	
Faza/branża:	PROJEKT BUDOWLANY - KONSTRUKCJA	
Projektant:	inż JERZY BORKOWSKI upr.nr G.P.IV.63/108/75	Data: IV.2016
Opracował:	inż JERZY BORKOWSKI upr.nr G.P.IV.63/108/75	
Współpraca:		

© Prawa autorskie zastrzeżone